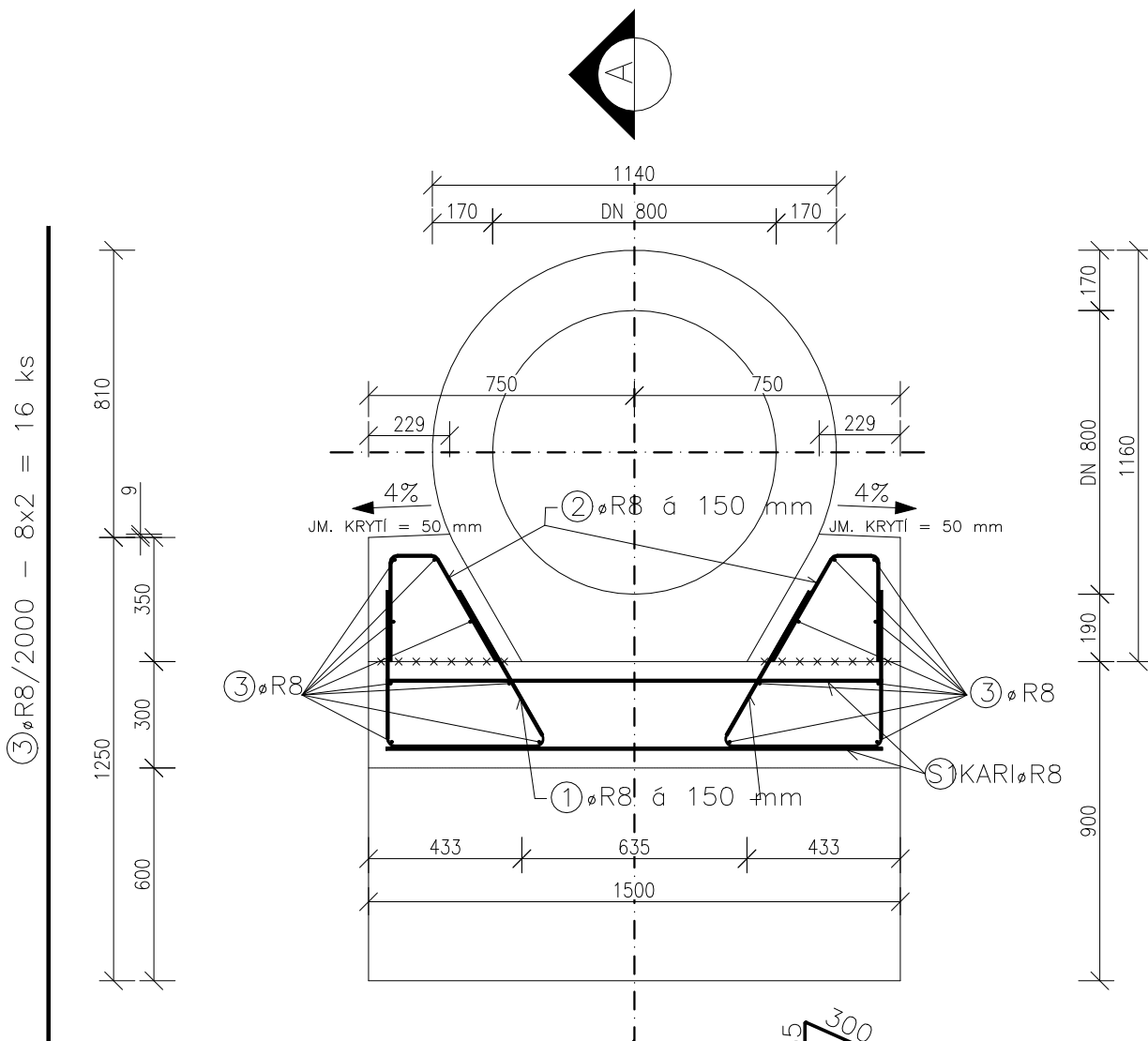


VÝKRES TVARU A VÝZTUŽE KOLMÉHO A ŠIKMÉHO ČELA – NOVÝ STAV

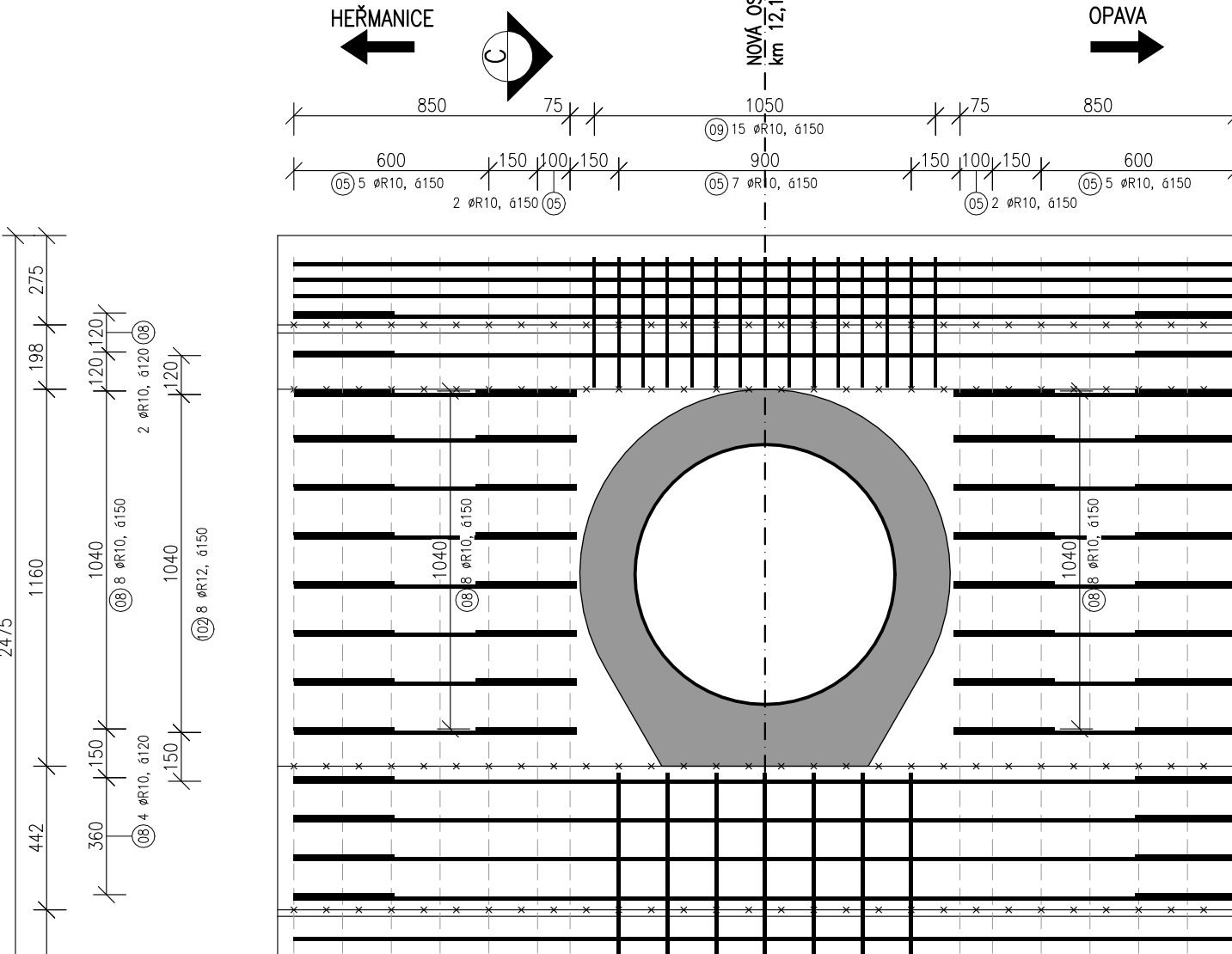
VZOROVÝ PŘÍČNÝ ŘEZ, M1:20

ZESÍLENÝ ZÁKLAD ŠIKMÉHO ČELA NA STRANĚ NÁTOKU



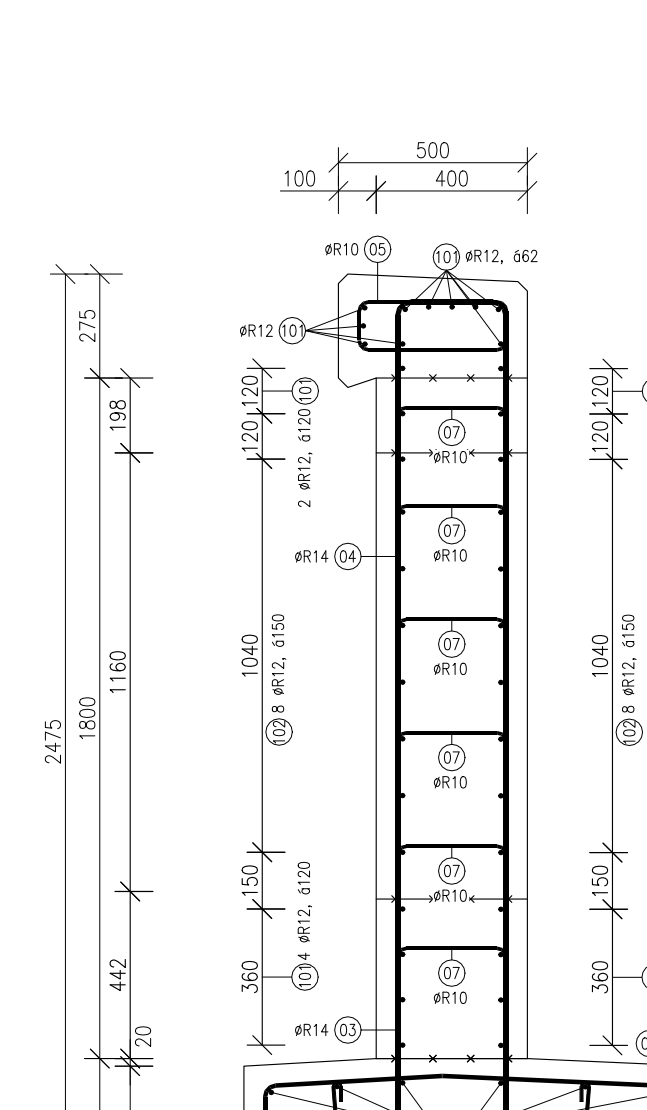
POHLED P1, M1:20

KOLMÉ ČELO NA STRANĚ VÝTOKU



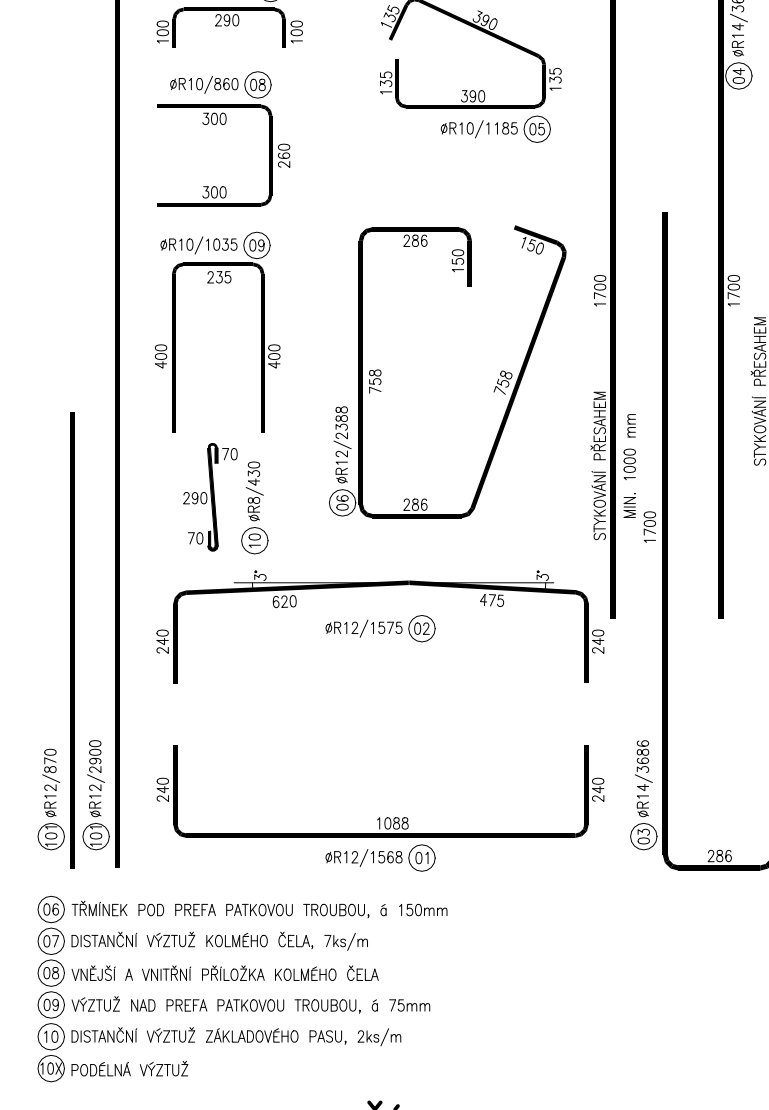
ŘEZ C-C, M1:20

KOLMÉ ČELO NA STRANĚ VÝTOKU



VÝPIS PRVKŮ

KOLMÉ ČELO NA STRANĚ VÝTOKU



POUŽITÉ KONSTRUKČNÍ MATERIÁLY:

BETONY BUDOU PROVEDENY DLE ČSN EN 206 A TKP 18 STAVEB STÁTNÍCH DRAH

KONSTRUKČNÍ BETONY:

ŘÍMSY, ČELA PROPUSTKY

ZÁKLAD ČELA PROPUSTKY

PREFA ŽB TROUBY PROPUSTKY

C30/37 XC4, XF3

C25/30 XF1, XA1

C30/37 XC4, XF3

OSTATNÍ BETONY:

STABILIZAČNÍ PRAHY

SPÁROVÁNÍ DLAŽBY A OPEVNĚNÍ

BETONOVÉ LOŽE POD DLAŽBU

PODKLADNÍ BETON

C25/30 XF3

MC25 XF3

C16/20 X0

C8/10 X0

OČEL:

OČEL B 500 B (10505 R)

JMENOVIITÉ KRYTÍ

MINIMÁLNÍ KRYTÍ

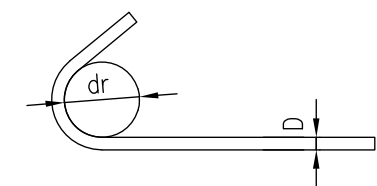
NAVŘENO DLE ČSN EN 1992 - 1

C_{min} = 50 mm

C_{min} = 40 mm

MINIMÁLNÍ ZAOBLENÍ VÝZTUŽE:

BUDOU DODRŽENY MINIMÁLNÍ POLOMĚRY OHYBŮ



Průměr prutu	Háky, třmínky a smyčky	
	vnitřní průměr trnu	poloměr k ose výztuže
D ≤ 16 mm	dr = 4 D	R = 2.5 D
D > 16 mm	dr = 7 D	R = 4 D
Nejmenší betonová krycí vrstva c kolmo na rovinu ohybu	Ohyby a jiné ohybané pruty	
	vnitřní průměr trnu	poloměr k ose výztuže
c ≥ 100 mm	dr = 10 D	R = 5.5 D
c ≥ 7 D	dr = 15 D	R = 8 D
c > 50 mm	dr = 20 D	R = 10.5 D
c > 3 D		
c ≤ 50 mm		
c ≤ 3 D		

OBJEMY BETONU:

ZÁKLAD ČELA PROPUSTKY

KOLMÉ ČELO PROPUSTKY

ŘÍMSA KOLMÉHO ČELA PROPUSTKY

ZESÍLENÝ ZÁKLAD ŠIKMÉHO ČELA

ŽELEZOBETONOVÁ DESKA

1,42 m³

1,73 m³

0,40 m³

0,48 m³

2,74 m³

C25/30 XF1, XA1

C30/37 XC4, XF3

C30/37 XC4, XF3

C30/37 XC4, XF3

C25/30 XF1, XA1

POZNÁMKY:

- MINIMÁLNÍ KRYTÍ VÝZTUŽE C_{min} = 40 mm, JMENOVIITÉ KRYTÍ C_{min} = 50 mm

- PRUTY NUTNO STYKOVAT PŘESAHEM:

- Ø14 NA DÉLKU 1000 mm

- Ø12 NA DÉLKU 850 mm

- Ø10 NA DÉLKU 700 mm

- BETON JE NUTNO V POČATEČNÍCH FÁZÍCH TUHNUTÍ A TVRDNUTÍ ŘÁDNĚ OŠETŘOVAT A OCHRAŇOVAT PŘED KLIMATICKÝMI VLIVY.

- VŠECHNY PRACOVNÍ SPÁRY BUDOU OŠETŘENY SPOJOVACÍM MŮSTKEM.

- VÝZTUŽ JE KÓTOVÁNA NA OSU, UVEDENÉ DÉLKY JSOU VZTAŽENY K OSE PRUTU.

- PRUTY ZASUNUTY, POPŘ. ZASTŘÍŽENY, DLE TVARU BEDNĚNÍ.

- SPONY PŘIHNUTY DLE TVARU BEDNĚNÍ.

TABULKY VÝZTUŽE:

VÝKAZ VÝZTUŽE ZASÍLENÉHO ZÁKLADU - NÁTOK						
Pol.	Profil	Délka prutu [mm]	ks	Celková délka		
				B500B (10 505 R)		
				10	8	6
1	8	1395	28		39060	
2	8	785	28		21980	
3	8	2000	16		32000	
4	6	1250	25			31250
Celková délka [m]				0	93,04	31,25
Jednotková hmotnost [kg/m]				0,617	0,395	0,222
Hmotnost dle profilu [kg]				0	36,7508	6,9375
Hmotnost CELKEM [kg]					43,6883	

VÝKAZ VÝZTUŽE KOLMÉHO ČELA VČETNĚ ŘÍMSY - VÝTOK							
Pol.	Profil	Délka prutu [mm]	ks	Celková délka [mm]			
				B500B (10 505 R)			
				14	12	10	8
1	12	1568	21		32928		
2	12	1575	21		33075		
3	14	3686	14	51604			
4	14	3686	14	51604			51604
5	10	1185	21			24885	
6	12	2388	7		16716		
7	10	490	24			11760	
8	10	860	42			36120	
9	10	1035	15			15525	
10	8	430	6				2580
101	12	2900	37		107300		
102	12	870	32		27840		
Celková délka [m]				103,208	217,859	88,290	54,184

Jednotková hmotnost [kg/m]		1,208	0,888	0,617	0,395		
Hmotnost dle profilu [kg]		124,675	193,459	54,475	21,403		
Hmotnost CELKEM [kg]		394,012					
VÝKAZ VÝZTUŽE SVAŘOVANÝCH SÍTÍ							
Pol.	Profil	Oka [mm]	Rozměry [mm]	Ozn.	Ks	kg/ks	Celková hmotnost [kg] KARI
S1	8	150	2,4x6,0	KY86	4	75,84	303,36
Hmotnost CELKEM [kg]							303,36

			ČÍSLO SOUPRAVY:
REVIZE	Č.	DATUM	ZMĚNA

DOKUMENTACE PO PŘIPOMÍNKÁCH			
Zodp. projektant:	Ing. Barbára Zapletalová	Vypracoval:	Lukáš Kovář
Autorizovaný inženýr:	IP00 1201337 Ing. Martin Major IM00 1006876		
Místo stavby:	p. č. 1319/1, obec Dolní Žitovice [553051], k.ú. Dolní Žitovice [630454]		
Kraj:	Moravskoslezský kraj		
Investor:	Správa Železnic s.o., Dlážděná 1003/7, 1100 Praha		
Název stavby:	Údržba, opravy a odstraňování závad u STM 2021 - PD propustků na TÚ 2171, 2191 a 2271		
Část:	Propustky na trati odb. Moravice - Svobodné Heřmanice (TÚ 2271) - PD3		
SO:	SO 02 - Propustek v km 12,127		
Oddíl:	VÝKRES TVARU A VÝZTUŽE KOLMÉHO A ŠIKMÉHO ČELA - NOVÝ STAV		
Formát:		5,5x4	
Datum:		10/2021	
Stupeň:		DUSP	
Číslo zakázky:		221021	
Měřítko:		1:20	
Část dokumentace		Příloha	
D.2.1.e		5	